

**MONITORING DES POPULATIONS D'OISEAUX  
EN REGION DE BRUXELLES-CAPITALE 2015G0709**



## Département études Aves – Natagora

### Monitoring SURBRU ?

1. Suivi de l'avifaune commune par points d'écoute - SOCBRU
2. Inventaire des colonies d'Hirondelle de fenêtre
3. Suivi des espèces de Perruches
4. Suivi des oiseaux d'eau communs au printemps - DPOE
5. Suivi des oiseaux d'eau hivernants - DHOE
6. Réseau de mesure des pics en Forêt de Soignes
7. Enquête martinets noirs

### Annexes

8. Observations intéressantes relevées pendant la période de nidification 2017
9. Mise à jour de la liste des espèces d'oiseaux nicheurs depuis 2004



## Suivi de l'avifaune commune par points d'écoute SOCBRU – 2017

- 32 volontaires
- 114 points d'écoute, 105 points couverts
- Deux passages de 15' : 20/03-20/04 et 15/05-15/06

### Espèces en déclin depuis 1992

- Pouillot fitis (-95,3%),
- du Moineau domestique (-94,2%),
- Fauvette grisette (-89,9%),
- Tourterelle turque (-83,5%) et l
- Etourneau sansonnet (-80,0%).



## Suivi de l'avifaune commune par points d'écoute SOCBRU – 2017

### Espèces en croissance depuis 1992

- Choucas des tours (+1.197%)
- Buse variable (+657%) sont en forte progression sur le long terme
- Pigeon biset féral (+206%)
- Perruche à collier (+170%)
- Pinson des arbres (+94,9%)
  
- La Pie bavarde, la Corneille noire et la Perruche à collier sont stables sur les 10 dernières années (2016).
- Le groupe des oiseaux insectivores (migrateurs) a globalement baissé de 62,4%.



## Suivi de l'avifaune commune par points d'écoute SOCBRU – 2017

**2018**

- Message la semaine prochaine
  - Protocole
  - Secteurs



Département études Aves – Natagora  
Bruxelles – Monitoring SURBRU

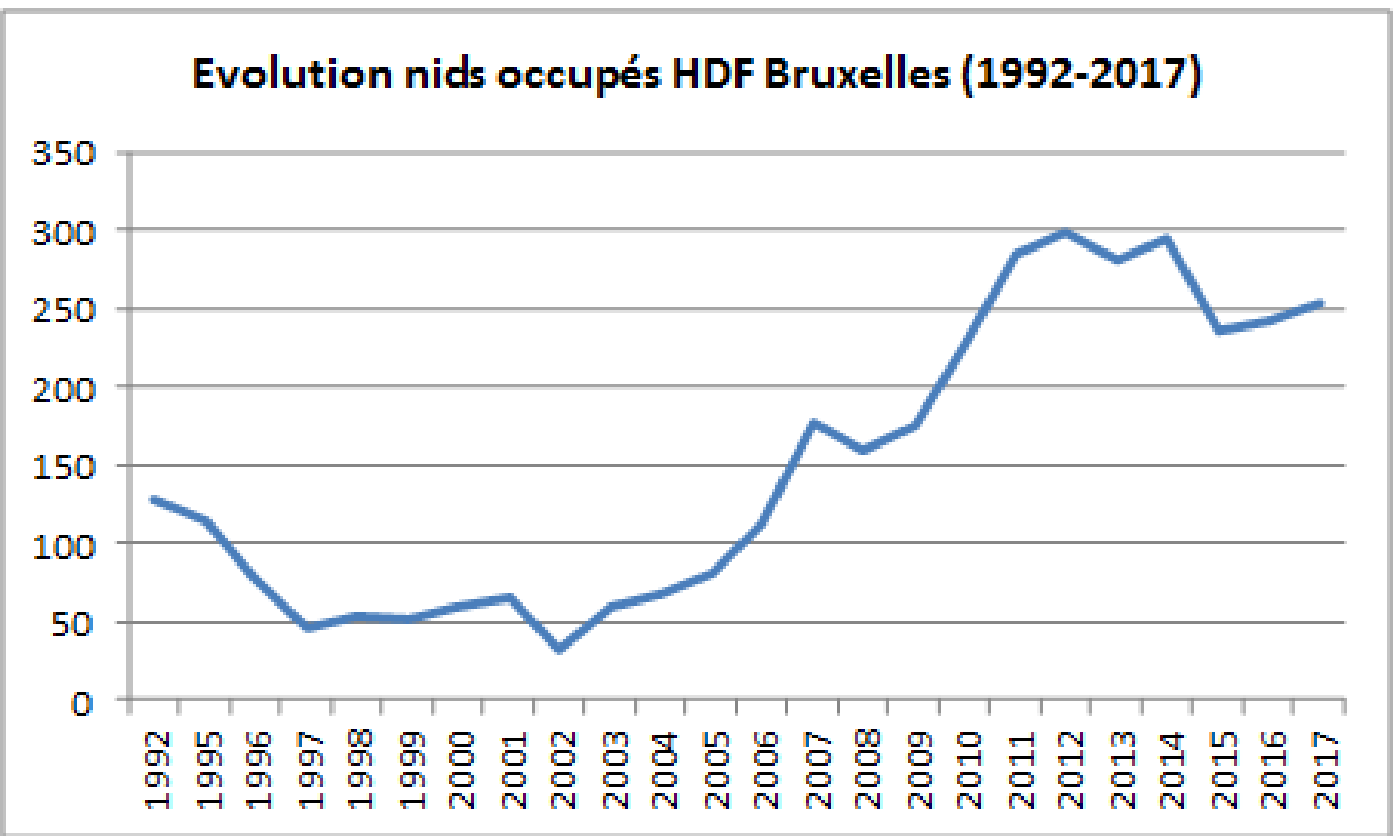
### Inventaire des colonies d’Hirondelle de fenêtre 2017

<i>Colonies</i>	<i>Commune</i>	2008	2009	2010	2011	2012	2013	2014	2015	2016	2017
Mater Dei	WSP	7	11	22	27	30	43	39	30	31	15
Ste Alix	WSP	0	0	1	0	3	3	4	6	14	20
Coin du Balai	WB	28	26	29	28	22	26	18	9	11	18
Place Keym	WB	17	17	21	23	28	18	17	15	16	25
Béguinettes	WB	1	3	8	10	9	6	14	14	9	10
Charroi	Forest	39	27	25	40	58	40	51	49	51	51
Meunerie	NOH	68	91	120	162	149	146	151	113	109	115*
<b>Total</b>		<b>160</b>	<b>176</b>	<b>226</b>	<b>290</b>	<b>299</b>	<b>282</b>	<b>294</b>	<b>236</b>	<b>241</b>	<b>254</b>
<b>Evolution annuelle</b>		<b>-10%</b>	10%	28%	28%	3%	<b>-6%</b>	4%	<b>-20%</b>	2%	5%



Département études Aves – Natagora  
Bruxelles – Monitoring SURBRU

**Inventaire des colonies d’Hirondelle de fenêtre 2017**



Département études Aves – Natagora  
Bruxelles – Monitoring SURBRU



## Suivi des espèces de Perruches – 2017

Quatre dortoirs de Perruches à collier/alexandre sont connus à Bruxelles :

1. OTAN (Evere)
2. SIMONIS (Koekelberg)
3. Ixelles (étangs)
4. Forest (Bd de le Ile armée)

Dénombrement national en 2020 (2022 ?)

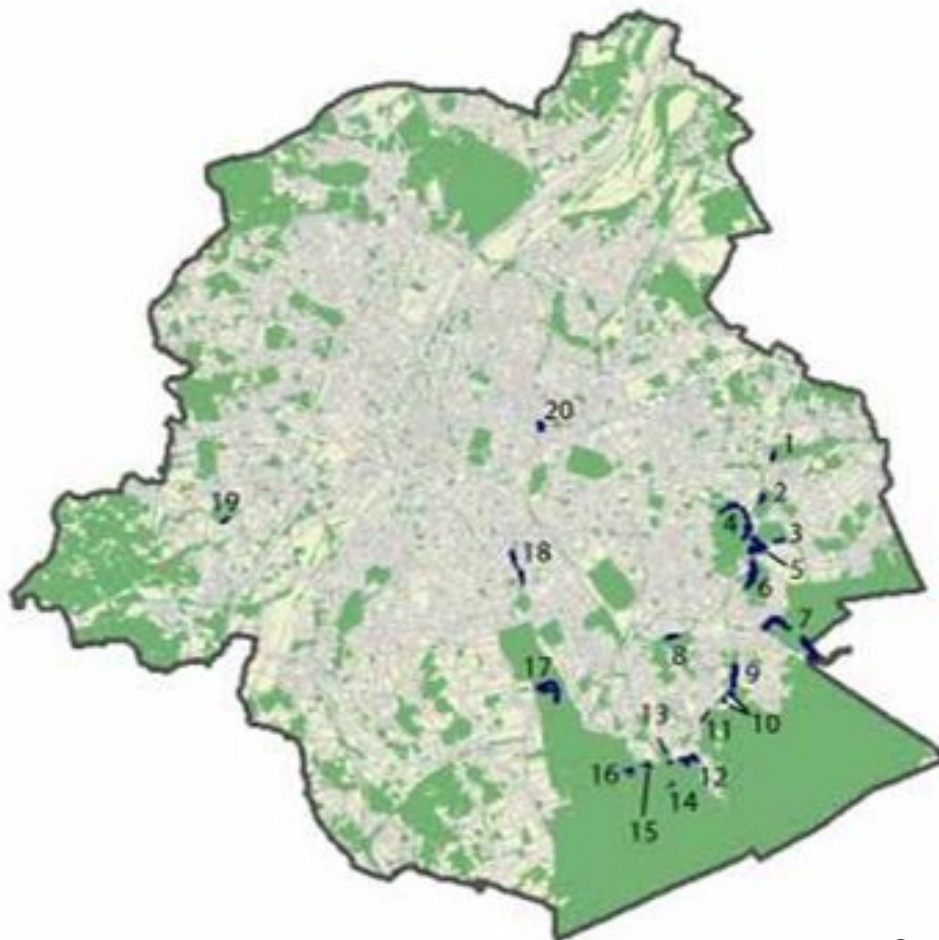
➤  Encodez vos observations de dortoir et de pré-dortoir





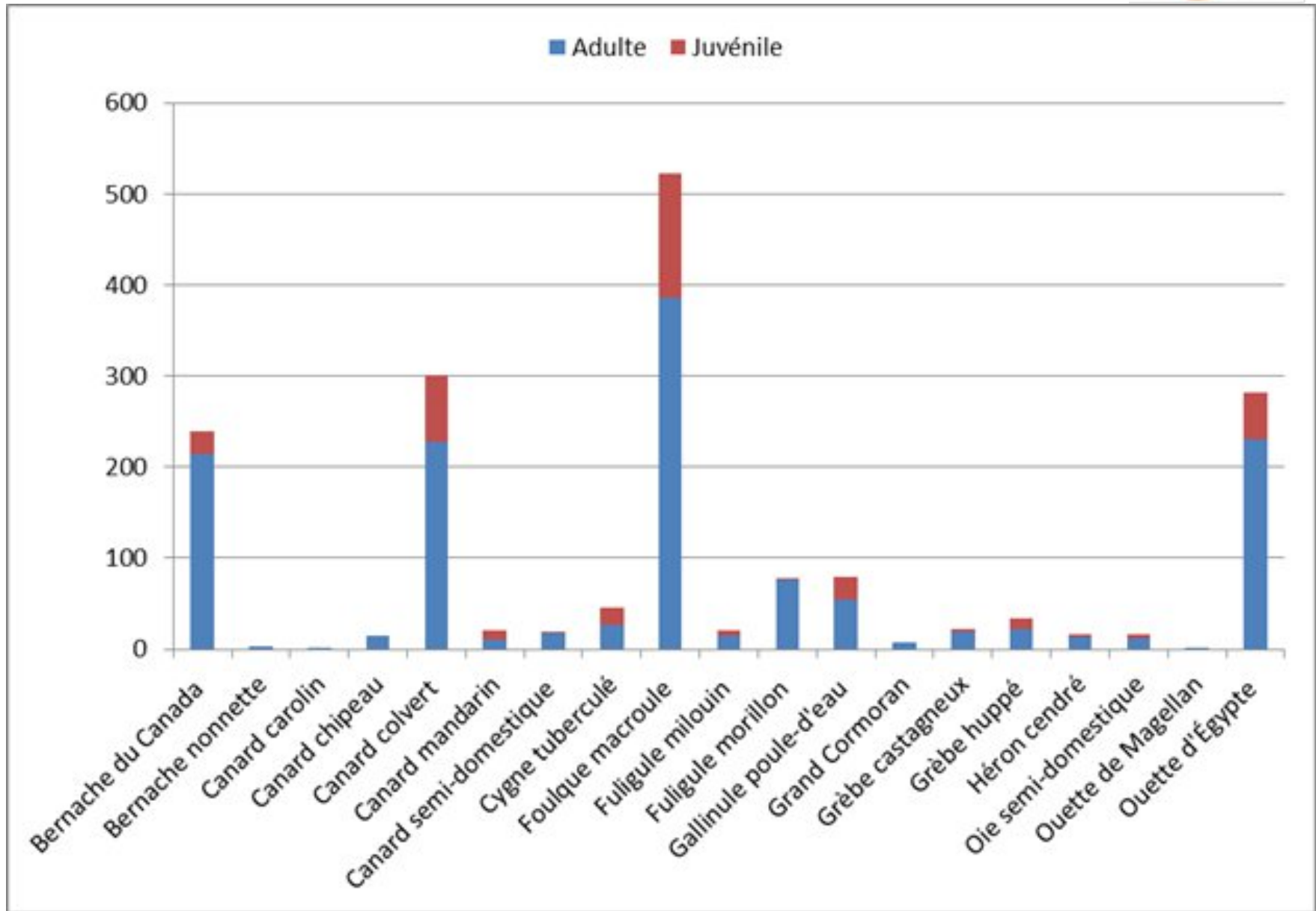
Département études Aves – Natagora  
Bruxelles – Monitoring SURBRU

**Suivi des oiseaux d'eau communs au printemps - DPOE**





## Suivi des oiseaux d'eau communs au printemps





## Suivi des oiseaux d'eau communs au printemps Evolution 1996-2017

	Tendance	Déviation standard	P value
<b>Espèces exotiques</b>			
Bernache du Canada, <i>Branta canadensis</i>	16,1	± 2,0	Strong increase (p<0.01) **
Ouette d'Égypte, <i>Alopochen aegyptiacus</i>	5,4	± 1,0	Moderate increase (p<0.01) **
Cygne tuberculé, <i>Cygnus olor</i>	6,9	± 1,2	Moderate increase (p<0.01) **
Canard mandarin, <i>Aix galericulata</i>	-1,9	± 1,7	Uncertain
<b>Espèces indigènes</b>			
Canard semi-domestique <i>A. p. domestica</i>	-8,9	± 1,1	Steep decline (p<0.01) **
Foulque macroule <i>Fulica atra</i>	1,1	± 0,6	Stable
Poule d'eau <i>Gallinula chloropus</i>	-1,5	± 0,6	Moderate decline (p<0.05) *
Grèbe huppé <i>Podiceps cristatus</i>	-2,7	± 0,8	Moderate decline (p<0.01) **
Canard colvert <i>Anas platyrhynchos</i>	-2,4	± 0,6	Moderate decline (p<0.01) **
Fuligule morillon <i>Aythya fuligula</i>	7,5	± 1,3	Strong increase (p<0.05) *



Département études Aves – Natagora  
Bruxelles – Monitoring SURBRU

**Suivi des oiseaux d'eau communs en hiver - DHOE**





Département études Aves – Natagora  
Bruxelles – Monitoring SURBRU

**Suivi des oiseaux d'eau communs en hiver – DHOE**

43 espèces aquatiques *s.l.* ont été observées appartenant à 12 familles.

5.545 oiseaux en janvier.

- Anatidés : 23 espèces
- Laridés : 5 espèces
- Rallidés : 3 espèces
- Podicipedidés : 2 espèces
- Ardeidés : 2 espèces
- Phalacrocoracidés : 1 espèce



## Suivi des oiseaux d'eau communs en hiver - DHOE

	Espèce	Novembre 2016	Décembre 2016	Janvier 2017	Février 2017
1	Mouette rieuse	522	501	1555	917
2	Foulque macroule	509	616	1090	405
3	Canard colvert	292	305	784	314
4	Bernache du Canada (s.l.)*	35	63	345	152
5	Ouette d'Egypte	110	73	334	98
6	Gallinule Poule-d'eau	127	98	296	103
7	Fuligule morillon	97	157	251	116
8	Fuligule milouin	104	71	186	161
9	Canard chipeau	156	273	126	85
10	Grand Cormoran	39	27	110	21
11	Goéland argenté	261	620	80	209
12	Canard souchet	27	41	58	1
13	Cygne tuberculé	23	19	53	14
14	Héron cendré	17	11	48	12
15	Canard semi-domestique	11	8	44	14
16	Grèbe castagneux	25	31	35	28
17	Goéland cendré	5	15	33	14
18	Bernache nonnette	1	1	23	1
19	Oie cendrée	0	0	19	0
20	Oie semi-domestique	1	2	14 18	16



## Suivi des oiseaux d'eau communs en hiver - DHOE

Sites	Nov 16	Dec 16	Jan 17	Fev 17
Auderghem (Val Duchesse)	383	486	394	145
Auderghem (Rouge-Cloître)	226	350	233	254
Woluwe-Saint-Pierre (Parc de Woluwe)	176	199	212	194
Ixelles (2 étangs)	0	0	189	0
Bruxelles (Bois de la Cambre)	0	0	165	0
Anderlecht (Senne sud)	0	0	158	0
Woluwe-Saint-Pierre (Étangs Mellaerts)	163	210	154	225
Anderlecht (Etangs de Neerpede)	114	134	139	171
Anderlecht - Bassin de Battelage	96	32	120	107
Watermael-Boitsfort (Étang des Silex)	55	83	110	89
Bruxelles (Square Marie-Louise)	0	0	104	0
Grand étang de Boitsfort (étang du moulin)	72	101	100	0
Boitsfort (Ten Reuken)	106	0	90	82
Uccle - Étang Spellman	0	0	76	0
Jette (Parc Roi Baudouin)	0	0	73	0
Watermael-Boitsfort (Pêcheries rue des Pêcheries)	0	0	53	0



## Suivi des oiseaux d'eau communs en hiver - DHOE

Site	Nbre maximum d'espèces
Auderghem (Rouge-Cloître)	37
Anderlecht (Etangs de Neerpede)	27
Auderghem (Val Duchesse)	23
Woluwe-Saint-Pierre (Parc de Woluwe)	23
Boitsfort (Ten Reuken)	22
Woluwe-Saint-Pierre (Étangs Mellaerts)	22
Grand étang de Boitsfort (étang du moulin)	21
Ixelles (2 étangs)	20
Anderlecht - Bassin de Battelage	19
Watermael-Boitsfort (Étang des Silex)	19
Haren (Senne sud)	18
Bruxelles - Canal nord	16
Bruxelles (Square Marie-Louise)	16
Bruxelles (Bois de la Cambre)	15
Watermael-Boitsfort (Parc Tournay-Solvay)	14
Watermael-Boitsfort (Etangs du Dirigeable)	16 13
Woluwe Saint Lambert (Parc des Sources)	13

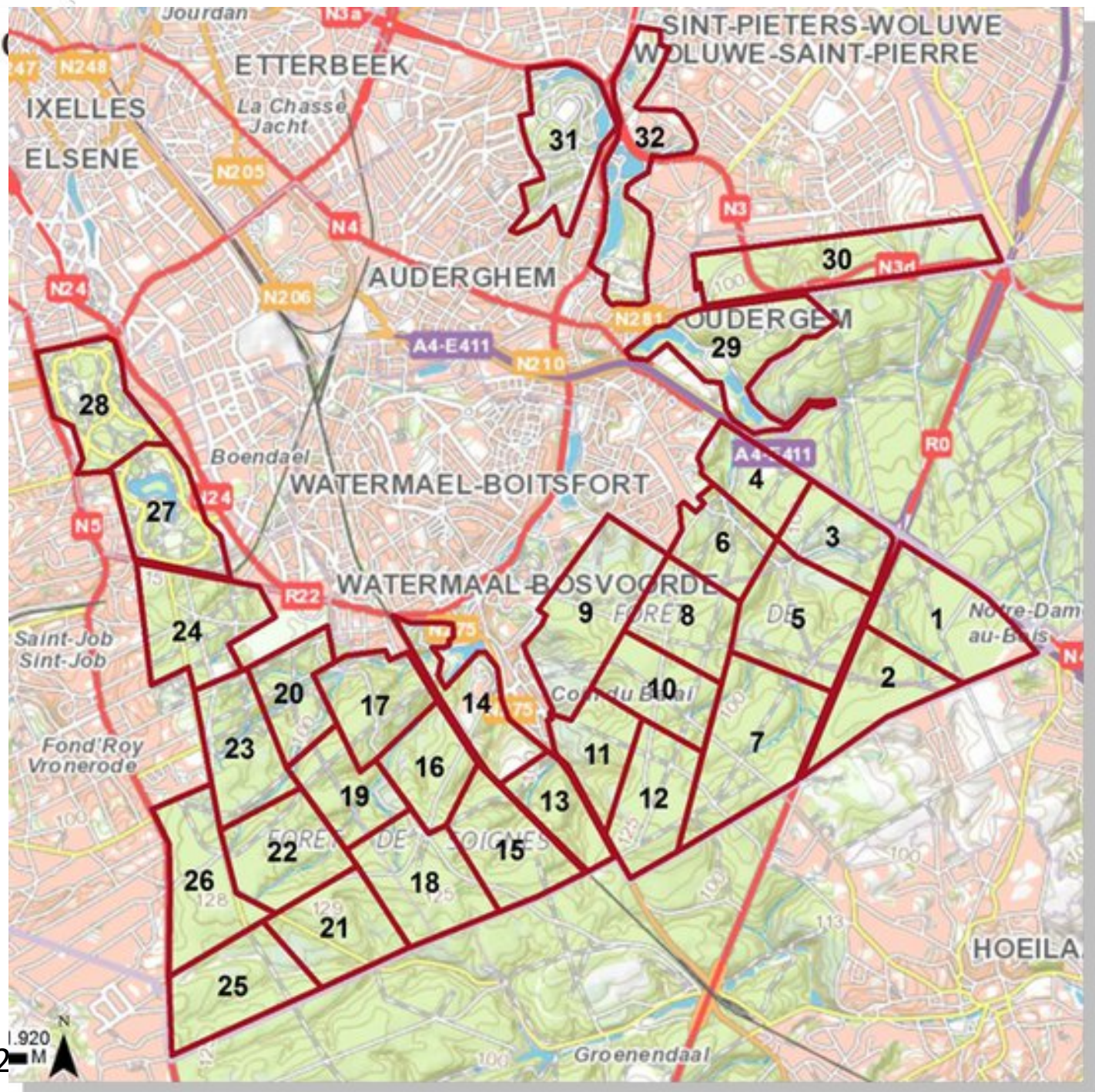
23/02/2018



Département études Aves – Natagora  
Bruxelles – Monitoring SURBRU



## Réseau de mesure des pics en Forêt de Soignes

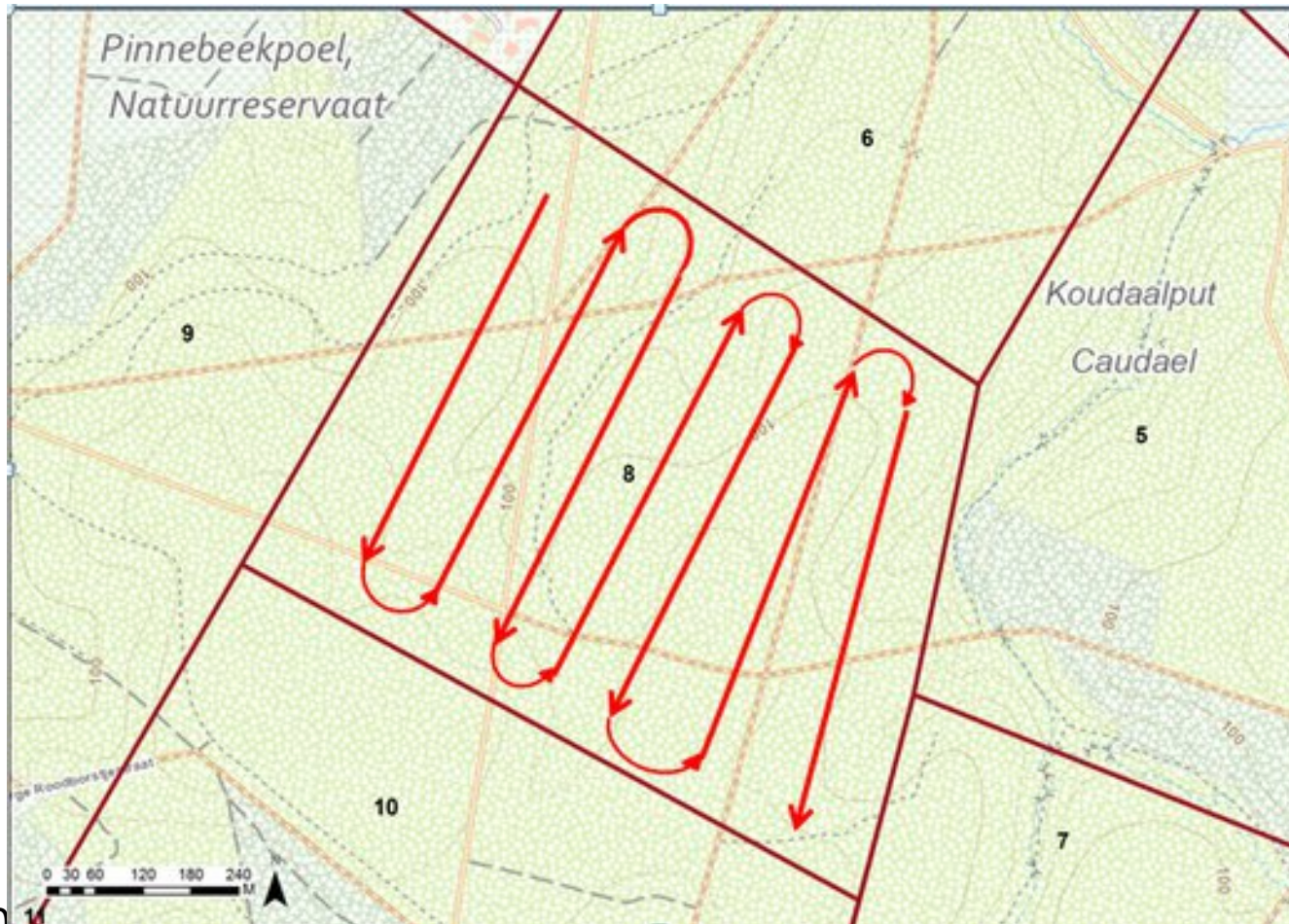


23/02/2



# Département études Aves – Natagora Bruxelles – Monitoring SURBRU

## Réseau de mesure des pics en Forêt de Soignes

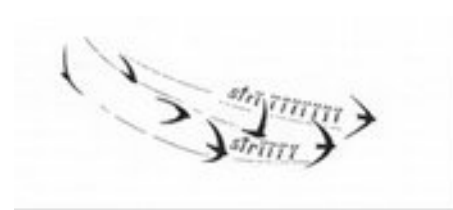




# Département études Aves – Natagora Bruxelles – Monitoring SURBRU

## Réseau de mesure des pics en Forêt de Soignes





Département études Aves – Natagora  
Bruxelles – Monitoring SURBRU

## Monitoring de la population nicheuse de Martinet noir

- 50 volontaires > 50 secteurs de recensement
- 2016-2017 : 3067 données
  - Dont 437 données liées à la reproduction
- 2018 : dernière année

Département études Aves – Natagora  
Bruxelles – Monitoring SURBRU

**Observations intéressantes relevées  
pendant la période de nidification 2017**

Grande attractivité de la roselière de l'étang n°5 du Rouge-Cloître

- Blongios nain, *Ixobrychus minutus* : ♂ chanteur cantonné du 18/05/2017 au 28/05/2017
- Rousserolle turdoïde, *Acrocephalus arundinaceus* : chanteuse du 17/05/2017 au 19/05/2017
- Butor étoilé, *Botaurus stellaris* : présent pendant 4 hivers consécutifs
- Héron cendré, *Ardea cinerea* : en 2015, début de nidification au sol

Département études Aves – Natagora  
Bruxelles – Monitoring SURBRU

Grande attractivité de la roselière de l'étang n°5 du Rouge-Cloître



Département études Aves – Natagora  
Bruxelles – Monitoring SURBRU

**Observations intéressantes relevées  
pendant la période de nidification 2017**

Nidification possible de l'Effraie des clochers à Watermael-Boitsfort

Faucon crécerelle, nidification au Volgelzangbeek (CHU Erasme)

Pouillot ibérique cantonné au Parc du Botanique



Département études Aves – Natagora  
Bruxelles – Monitoring SURBRU

## Mise à jour de la liste des espèces d'oiseaux nicheurs depuis 2004

### Nouvelles espèces nicheuses certaines

1. Corbeau freux, depuis 2010. 5 colonies en 2017.
2. Faucon pèlerin, depuis 2004
3. Bruant des roseaux, observations régulières de ♂♂ cantonnés en 2009, 2010, 2012, 2014, 2015 et 2016. En 2017 3 ♂♂ à Hoeve (Neerpede) et 1 ♂ au Wiels (Forest)
4. Canard chipeau, 2015
5. Pouillot siffleur, observations régulières de ♂♂ cantonnés à partir de 2011.
6. Tarier pâtre, nidification certaine en (2011), 2013 et 2015
7. Rougequeue à front blanc 2013 Anderlecht
8. Pipit des arbres, 2014

Département études Aves – Natagora  
Bruxelles – Monitoring SURBRU

## Mise à jour de la liste des espèces d'oiseaux nicheurs depuis 2004

### Espèces nicheuses certaines disparues

1. Hypolaïs ictérine
2. Cygne noir
3. Oulette de Magellan
4. Faucon hobereau (nicheur possible en 2011, 2012, 2013, 2014, 2015, 2016)
5. Perdrix grise (depuis 2008, pas d'observations de pulli, d'immatures, de compagnie, d'individus en été ou en automne...)
6. Moineau friquet (depuis 2008)
7. Bec-croisé des sapins (depuis 2008)
8. Linotte mélodieuse, passée en nidification probable/possible (depuis 2008)
9. Bruant jaune (depuis 2008)

Département études Aves – Natagora  
Bruxelles – Monitoring SURBRU

**Mise à jour de la liste des espèces d'oiseaux nicheurs depuis 2004**

Compte tenu de la disparition de 9 espèces et de l'apparition de 8 espèces nouvelles, l'avifaune nicheuse (nidification certaine) de la Région de Bruxelles–Capitale s'est presque stabilisée.

Département études Aves – Natagora  
Bruxelles – Monitoring SURBRU

**Merci à vous tou.te.s !!!**

**125 volontaires ornitho sur Bruxelles  
pour l'un et ou l'autre programmes  
de suivi**

